

Universidade Smart!
Turbine ainda mais seus conhecimentos
com os nossos treinamentos.



Direção Defensiva

TRANSITO LEGAL – DIREÇÃO DEFENSIVA



A Direção Defensiva se divide em duas partes, que são:

- **Direção preventiva:** é a atitude de observar, prever e decidir sobre as condições do trânsito, evitando assim envolver-se em acidentes.
- **Direção corretiva:** é a atitude que o condutor deverá adotar ao se defrontar com a possibilidade de acidentes, corrigindo uma situação não prevista.



Finalizando, importante desenvolver as qualidades:

Conhecimento: Leis, Sinalização, Normas gerais de circulação, Vias, Infrações e punições, partes do veículo e sua funcionalidade, trajeto a ser percorrido;

Atenção: algumas situações tiram a atenção do condutor tais como dirigir com apenas uma mão, falar ao telefone, transportar animais soltos dentro do veículo, utilizar calçado inadequado, utilizar fone de ouvido. Dirigir utilizando a atenção difusa;

O bom condutor faz isso permanentemente.

Deveres do Condutor Defensivo

- ✓ Conhecer as leis e sinalização de trânsito e obedecê-las sempre, em qualquer local e horário.
- ✓ Usar sempre o cinto de segurança ou o capacete com viseira ou óculos protetores e demais equipamentos obrigatórios (em boas condições de uso).
- ✓ Conhecer o veículo que está conduzindo e saber usá-lo corretamente (consulte o manual do veículo)
- ✓ Manter o veículo sempre em boas condições de funcionamento e abastecido de combustível, óleo, água.

Deveres do Condutor Defensivo

- ✓ Prever situações inesperadas, ficar atento e ser capaz de evitar acidentes (situações perigosas).
- ✓ Ser capaz de tomar decisões corretas com rapidez nas situações de perigo.
- ✓ Não conduzir cansado ou com sono, sob o efeito do álcool, rebites, remédios ou qualquer outra substância tóxica.
- ✓ Não confiar apenas na sua habilidade, os instrumentos do painel do veículo ajudam a tomar as decisões certas.
- ✓ Procurar ver tudo que está acontecendo à sua volta e certificar-se que todos estão vendo o seu veículo e a sinalização que estiver usando de forma correta.

TRÂNSITO SEGURO É UM DIREITO DE TODOS

O que é trânsito seguro?

É a utilização das vias por pessoas, veículos e animais, conduzidos, parados ou em circulação, porém, sem riscos de acidentes.

Fatores para um trânsito seguro:

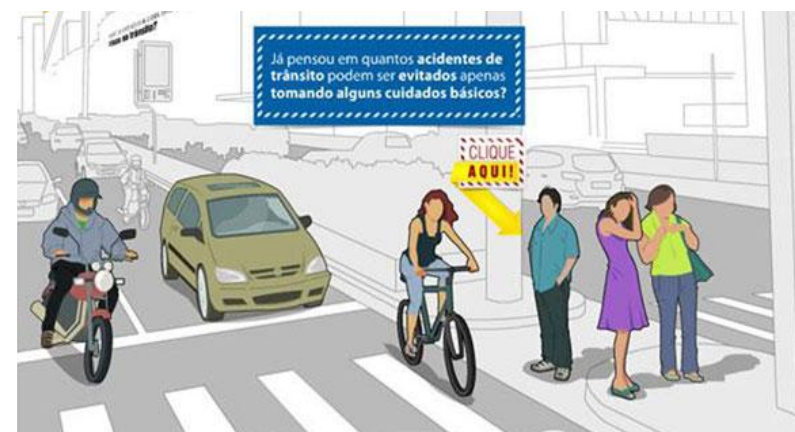
Vias em bom estado e adequadamente sinalizadas, veículos em bom estado, condições climáticas favoráveis e principalmente bons motoristas e pedestres.



O bom condutor faz isso permanentemente.

COMPORTAMENTOS CONSIDERADOS RISCOS PARA UM TRÂNSITO SEGURO

- ☐ Motoristas e passageiros que não utilizam cinto de segurança.
- ☐ Motociclistas que não utilizam o capacete.
- ☐ Passar o sinal vermelho.
- ☐ Ultrapassagem perigosa.
- ☐ Excesso de velocidade.
- ☐ Utilização do celular enquanto dirige.
- ☐ Condição psicológica alterada.
- ☐ Direção sob efeito de álcool/drogas.



Apesar de um trânsito seguro ser um direito de todos, na prática, esse direito não é exercido, devido principalmente ao não cumprimento do dever de respeitar as regras de trânsito.

RISCOS, PERIGOS E ACIDENTES

Condições Adversas: Todos aqueles fatores que podem prejudicar o seu real desempenho no ato de conduzir, tornando maior a possibilidade de um acidente de trânsito .

- Luz
- Tempo
- Vias
- Trânsito
- Veículo
- Condutor



Algumas condições atmosféricas dificultam muito a nossa visão na estrada. Prejudicando o correto uso do veículo no trânsito, são elas: chuva, vento, neblina

Refere-se às condições de iluminação em determinado local; pode ser natural (sol) como também artificial (elétrica).

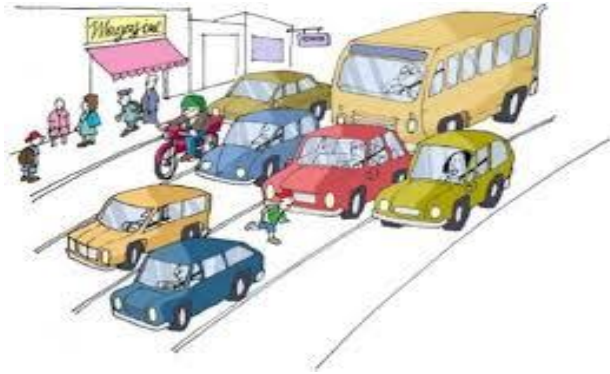


Condições das ruas, estradas, rodovias que vamos usar. São elas: desvio, desníveis, buracos e acostamentos.



O bom condutor faz isso permanentemente.

RISCOS, PERIGOS E ACIDENTES



Presença de outros elementos (pedestres, veículos, animais etc) interferem no comportamento do condutor e na qualidade de circulação.

São varias situações envolvendo o estado físico e mental do condutor (doenças físicas, problemas emocionais) que podem passageiras e também definitivas.

Fadigas, sono, perturbação física.



São condições adversas de um veículo: pneus gastos, freios desregulados espelhos retrovisores deficientes, lâmpadas queimadas.

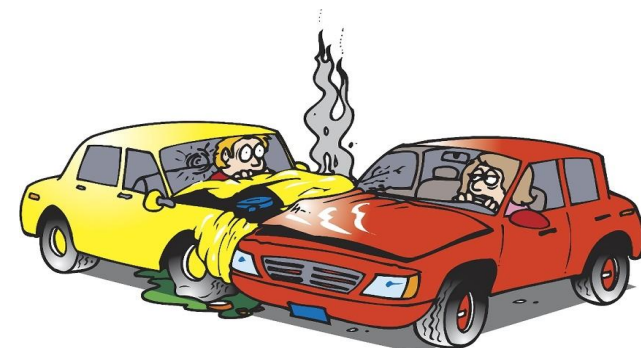
Direção defensiva é o ato de conduzir de modo a evitar acidentes, apesar das ações incorretas (erradas) dos outros e das condições adversas (contrárias), que encontramos nas vias de trânsito.

RISCOS, PERIGOS E ACIDENTES

Nos acidentes de trânsito, a via, o homem, o veículo, associados ou não, são os fatores para a sua ocorrência, mas podem ser evitados.

Acidentes no trânsito podem ser causados por falhas humanas, das vias ou do veículo. Atitudes para evitá-los:

- ❑ **Homem:** aperfeiçoar-se na maneira de dirigir: livros e vídeos educativos e/ou participar de cursos de direção segura. Dirigir com atenção permite a identificação da situação de risco.
- ❑ **Veículo:** o motorista não conseguirá dirigir em segurança um veículo com defeito. É fundamental fazer a sua revisão e manutenção periodicamente. Velocidade adequada – favorece a redução do risco.
- ❑ **Via:** em estado ruim ou mal sinalizada, deve-se dirigir de modo cauteloso e em velocidade compatível com o local. Manter distância de segurança – facilita a eliminação do risco.



DIREÇÃO DEFENSIVA

Dirigir ou pilotar de forma defensiva é o modo de **EVITAR** acidentes.

Acidentes de trânsito causam prejuízo humano e material.

Causas de acidentes de trânsito segundo dados da OMS :

- **80 % - falha humana**
- **12 % - condições da via**
- **5 % - falha mecânica**
- **3 % - outras causas**

ACIDENTE NÃO ACONTECE POR ACASO, POR OBRA DO DESTINO OU POR AZAR



MANUTENÇÃO PERIÓDICA E PREVENTIVA

A manutenção periódica e preventiva tem como evita o mau funcionamento do veículo ou até mesmo a sua quebra.

Itens a serem observados:

- ☐ nível da água do radiador.
- ☐ nível de óleo do motor.
- ☐ nível de óleo de freio.
- ☐ pressão e estado dos pneus.
- ☐ funcionamento de faróis e lanternas.



CINTO DE SEGURANÇA

A função do cinto de segurança é evitar que a pessoa que o utiliza seja projetada contra as partes fixas do automóvel ou mesmo para fora do veículo. Testes de colisão mostram que batidas a apenas 20 Km/h já podem ocasionar a morte de quem não o utiliza.

- ❑ Veja se os cintos não têm cortes, para não se romperem numa emergência;
- ❑ Teste o travamento para ver
- ❑ se está funcionando perfeitamente;
- ❑ Verifique se os cintos dos bancos
- ❑ traseiros estão disponíveis para utilização dos ocupantes.



COLISÃO TRASEIRA

Uma boa distância entre veículos permite que você tenha tempo de reagir e acionar os freios diante de uma situação de emergência e haja tempo também para que o veículo, uma vez freado, pare antes de colidir.

Regra dos dois segundos:

- ☐ Escolha um ponto fixo à margem da via;
- ☐ Quando o veículo que vai à sua frente passar pelo ponto fixo, comece a contar;
- ☐ Conte dois segundos pausadamente ou seis palavras em sequência “cinquenta e um, cinquenta e dois”.
- ☐ A distância entre o seu veículo e o que vai à frente vai ser segura se o seu veículo passar pelo ponto fixo após a contagem de dois segundos.
- ☐ Repita até estabelecer a distância segura.

ULTRAPASSAGEM

A ultrapassagem é uma das manobras mais arriscadas. Aguarde uma condição permitida e segura para fazê-la. Deve-se considerar:

- ☐ Potência do seu veículo;
- ☐ Velocidade do veículo a frente;
- ☐ Disponibilidade da pista contrária;
- ☐ Comprimento suficiente da pista;
- ☐ Sinalização que permita ultrapassagem.



CONDIÇÕES DO PISO DA PISTA DE ROLAMENTO

Existe a ideia de que uma via em condição ruim é perigosa, enquanto pista em boas condições é segura. No entanto, o mau comportamento de um motorista é o fator que mais influencia para a ocorrência de situações perigosas.

- ❑ Condições previsíveis em vias ruins – ondulações, irregularidades, buracos, valetas, lombadas.
- ❑ Condições inesperadas em vias em más condições – óleo, areia, obstáculos, bueiros sem tampa e pedras.

Porém:

- ❑ Condições inesperadas em vias em boas condições – óleo, areia, obstáculos, bueiros sem tampa e pedras, ondulações, irregularidades, buracos, valetas, lombadas, ou seja, ***toda via está sujeita a riscos.***


O que é proibido no trânsito

Então vamos lá: infrações de trânsito são quaisquer ações que desobedeçam o Código de Trânsito Brasileiro (CTB), instituído pela Lei nº 9.503, de 23 de setembro de 1997, ou as Resoluções do Contran (Conselho Nacional de Trânsito).

As infrações podem ser de quatro tipos, de acordo com a sua intensidade:

- Infração leve; 3 pontos – R\$ 88,38
- Infração média; 4 pontos – R\$ 130,16
- Infração grave; 5 pontos – R\$ 195,23
- Infração gravíssima; 7 pontos – R\$ 293,47



- 
- **É proibido:**
 - Excesso de velocidade;
 - Avançar no sinal vermelho do semáforo;
 - Estacionar em local proibido (regiões de passeio, guias rebaixadas, faixas amarelas, entre outros);
 - Dirigir sem cinto de segurança;
 - Uso do telefone celular durante a direção.
 - Lesão corporal culposa.
 - Deixar de prestar socorro o condutor do veículo, na ocasião do acidente.
 - Dirigir com a capacidade psicomotora alterada.
 - Disputar o “racha” disputa em excesso de velocidade.
 - Dirigir com CNH/ permissão suspensa ou sem Habilitação.



Não seja o próximo!

